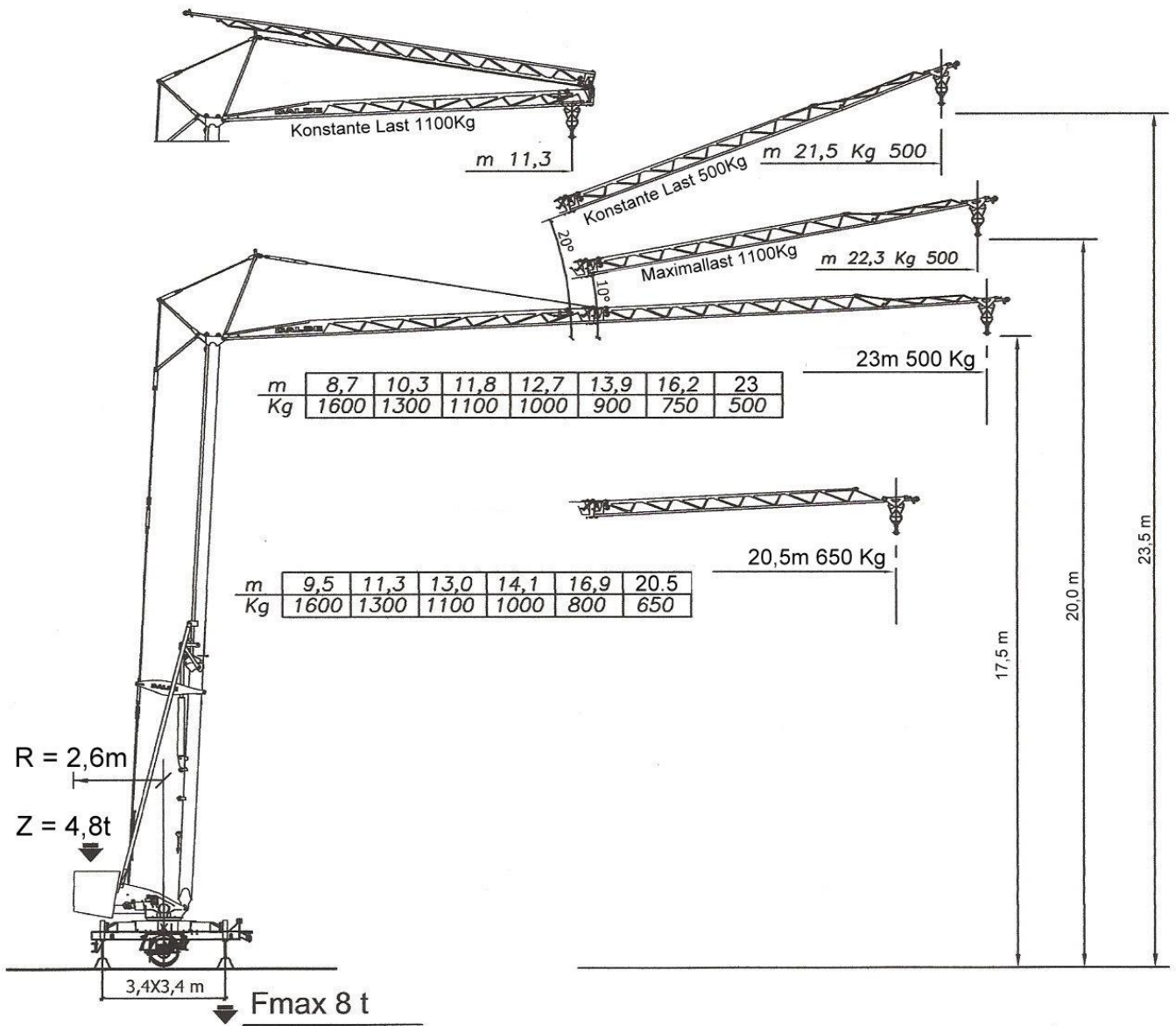


BLITZLIFT DB 20



Technische Daten

Technische Daten	230 V 3 kW			230 V 4,5 kW			230 V 400 V 6 kW			Schwenkwerk	0 · 1 ▶	1,5
										rpm		
Hubwerk	m/min	Kg	kW	m/min	Kg	kW	m/min	Kg	kW	Montage	kW 1,3	
▲	4	4	1600	4	4	1600	4	4	1600	Elektrische Daten	230 V - kW 3	
▼	▲14 ▼17	1100	2,6	▲14 ▼17	1600	3,7	▲17 ▼17	1600	5,0		230 V - kW 4,5	
↕	20	30	700	26	36	700	36	36	700		230V/400 V - kW 6	
Laufkatze	0 ▶ 18	1600	1,1	0 ▶ 18	1600	1,1	0 ▶ 18	1600	1,1			
↕	0 ▶ 32	1100		0 ▶ 32	1100		0 ▶ 32	1100				